

100'000

lecteurs
au ♥ du
canton

De Morges à Yverdon



Prochaine
édition:
23 mars 2018

Dernier délai: 1^{er} mars

Tél. 021 881 50 36 • Fax 021 881 35 15
edital@bluewin.ch – www.edital.ch

CÔTE D'IVOIRE

Agir pour la santé rurale avec SAREPTA

Créée à Penthaz en décembre 2015, l'association SAREPTA a pour but de promouvoir la santé en zone rurale et le développement en Côte d'Ivoire.



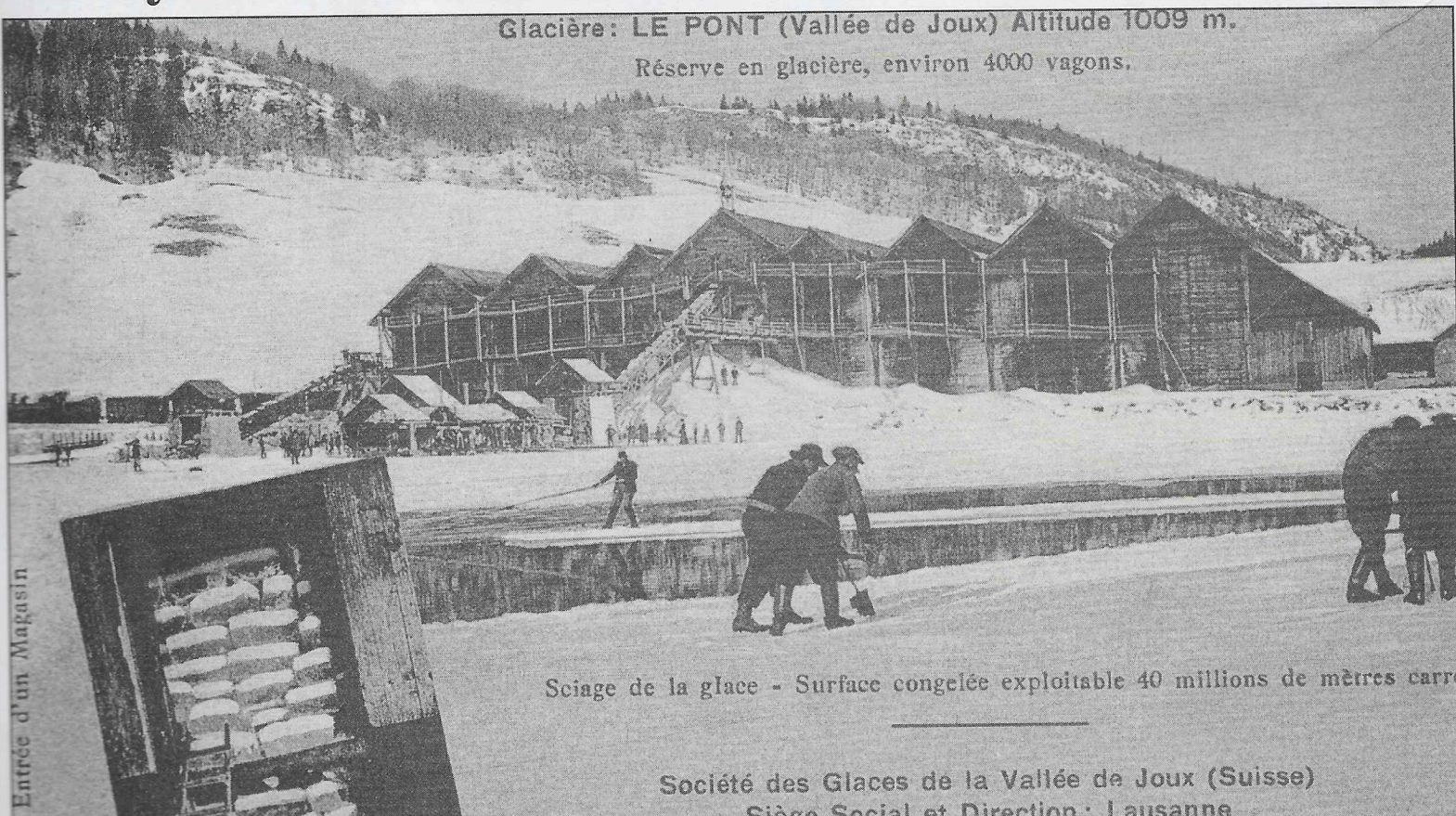
L'association SAREPTA est présidée par Marie-Aimée Päivi Soro, Docteur en médecine, et gérée par Navigué Pierre Soro, secrétaire général, tous deux habitant Penthaz. Avec les autres membres du comité et une représentation locale, les compétences réunies de chacun, notamment en médecine, gestion d'entreprise, financement de projets, mais aussi une parfaite connaissance du contexte local, de l'agrément du Ministère de l'intérieur et de la sécurité de la République ivoirienne assurent le sérieux et la crédibilité à l'association pour mener à bien ses missions.

Le premier projet est de construire un centre médical dans le village de Tangafla, au nord de la Côte d'Ivoire. Cette structure donnera accès aux soins de base dispensés par un médecin et un infirmier à une population de 17'000 habitants qui doit actuellement parcourir de 35 à 50 km à moto pour accéder à l'hôpital le plus proche. Les dispensaires d'état distants d'une quinzaine de kilomètres de Tangafla sont sous la responsabilité d'infirmiers, sans la supervision d'un médecin. Ils ne sont équipés ni d'appareils médicaux, ni de laboratoire d'analyse. Il est alors fréquent que des personnes renoncent à se faire soigner ou arrivent trop tard à l'hôpital. Il en résulte des infirmités, maladies et décès qui pourront, en partie du moins, être évités par la création d'un centre médical de pointe à proximité. Au-delà des soins, la présence de personnel médical qualifié permettra de mener à bien des campagnes de prévention et de promotion de la santé. Il est important de relever que la population locale est étroitement associée au projet.

A ce jour, la générosité des donateurs a permis la réalisation d'un forage hydraulique sur le site et l'édification d'un entrepôt pour le matériel de construction. L'année 2018 sera marquée par le début des travaux du centre lui-même. Nous vous invitons à vous engager aux côtés de l'association en devenant membre ou en la soutenant par le biais de la campagne de financement participatif qui sera lancée le 4 mars 2018.

Pour plus de détails concernant le projet, vous pouvez visiter le site internet de l'association: www.sareptasuisse.org ou nous contacter: Association SAREPTA Suisse, ch. des Vignettes 3, 1305 Penthaz, info@sareptasuisse.org, 021 535 00 54.

Le Pays de Vaud d'autrefois au travers de la carte postale



Glacière: LE PONT (Vallée de Joux) Altitude 1009 m.

Réserve en glacière, environ 4000 vagon.

Sciage de la glace - Surface congelée exploitable 40 millions de mètres carrés

Société des Glaces de la Vallée de Joux (Suisse)

Siège Social et Direction: Lausanne

Entrée d'un Magasin

Coll. E. Favre