

## Matériel nécessaire pour le masque de protection

- 3 carrés de tissu coton tissé assez serré et en bon état 20x20cm
- 4 rubans de 45cm

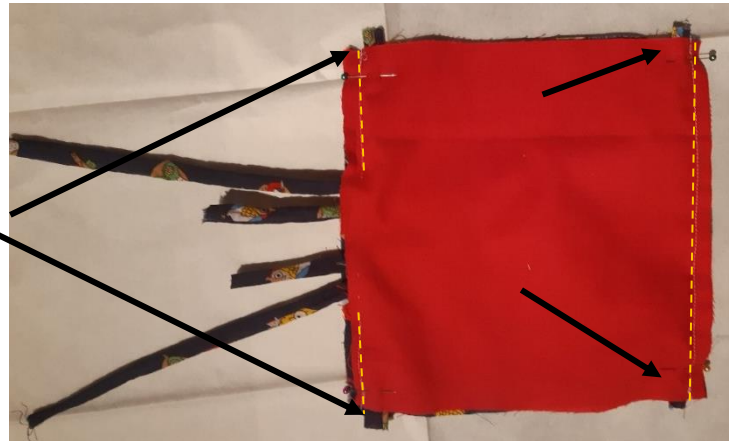


### 1. Disposez vos trois morceaux de tissus les uns sur les autres, les épingler, piquez

- Le bas du tissu
- Le haut du tissu, en laissant une ouverture de 5cm pour retourner le tissu.

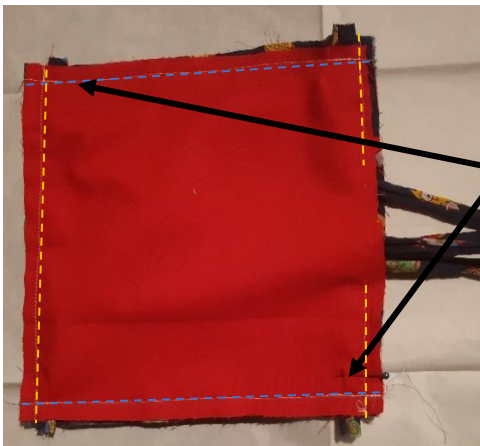
### 2. Insérez les rubans et épinglez-les

Entre la 1<sup>ère</sup> et la 2<sup>e</sup> couche de tissu, en les positionnant bien contre la couture et en les faisant sortir par l'ouverture.



### 3. Piquez

À 1 cm du bord du tissu, en prenant bien soin de faire de bons points d'arrêt au niveau des rubans d'attache.



### 4. Retournez le travail

Par l'espace non cousu, puis repassez bien et piquez l'ouverture pour refermer.



### 5. Pliez en accordéon

Préformez au fer à repasser un système de "plis accordéons" qui viennent se positionner le long du centre du masque.



### 6. Piquez le tissu de part et d'autre

Pour maintenir les plis en place. Le masque est prêt !

